

# 5 bonnes raisons d'être partenaire de l'Office de Tourisme



**Honfleur**  
Terre d'Estuaire  
Office de Tourisme



# L'OFFICE DE TOURISME HONFLEUR TERRE D'ESTUAIRE

<p><i>Statut juridique</i></p> <p>Établissement Public à caractère Industriel et Commercial</p>	<p><i>Date de création</i></p> <p>1<sup>er</sup> janvier 2017, suite à la fusion des Offices de Tourisme de Honfleur et Beuzeville</p>	<p><i>Territoire de compétence</i></p> <p>Les 23 communes de la Communauté de Communes du Pays de Honfleur - Beuzeville</p>
<p><i>Bureaux d'Accueil</i></p> <p>Honfleur Beuzeville Honfleur Normandy Outlet</p>	<p><i>Engagements Qualité</i></p> <p>Classé Catégorie 1 Labellisé Qualité Tourisme Labellisé Tourisme &amp; Handicap Labellisé Accueil Vélo</p>	<p><i>Fréquentation de 2019</i></p> <p>165 775 visiteurs accueillis dans nos Bureaux d'Accueil 5,2 millions de visiteurs à Honfleur <small>(source Flux Vision Tourisme)</small></p>

## LES CHIFFRES CLÉS DE 2021



## UNE ÉQUIPE À VOTRE ÉCOUTE

<p><i>Ségolène Chesnel</i> Directrice Générale</p>	<p><i>Jérôme Radanovic</i> Adjoint de Direction</p>	<p><i>Jennifer Saint-Denis</i> Comptable</p>	<p><i>Mathilde Leroux</i> Régisseuse</p>
<p><i>Johanna Duflot</i> Responsable Commercialisation</p>	<p><i>Johan Prince</i> Assistant Commercialisation</p>	<p><i>Clémence Frémont</i> Responsable Communication</p>	<p><i>Frédéric Lecomte</i> Responsable Qualité</p>
<p><i>Bénédicte Jouatel</i> Responsable Accueil</p>	<p><i>Anthony Bry-Faik</i> Responsable Boutique</p>	<p><i>Adeline Bias</i> Conseillère en Séjour</p>	<p><i>Nicolas Devaux</i> Conseiller en Séjour</p>
<p><i>Véronique Fesquet</i> Conseillère en Séjour</p>	<p><i>Camille Deshayes</i> Responsable du Bureau</p>	<p><i>Clémentine Lenormand</i> Conseillère en Séjour</p>	<p><i>Hélène Varin</i> Conseillère en Séjour</p>
<p><i>Aurélie Marais</i> Conseillère en Séjour</p>	<p><b>17 salariés répartis dans 3 Bureaux d'Accueil</b></p> <ul style="list-style-type: none"> <li>13 au Bureau d'Accueil de Honfleur (siège social)</li> <li>3 au Bureau d'Accueil de Beuzeville</li> <li>1 au Bureau d'Accueil du Honfleur Normandy Outlet</li> </ul>		



# Bonne raison n°1

## BÉNÉFICIER D'UN ACCOMPAGNEMENT PROFESSIONNEL

### Un espace qui vous est dédié

*www.ot-honfleur.fr > Espace Pro*



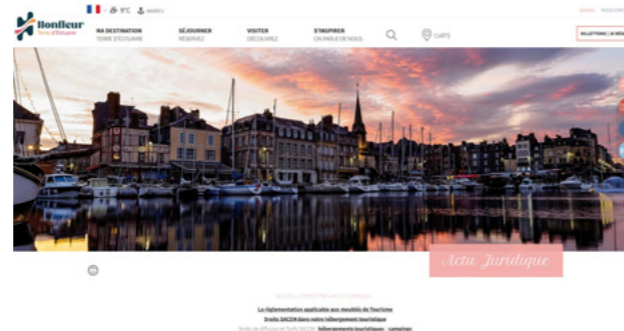
En tant que partenaire, vous bénéficiez d'un espace dédié sur le site internet de l'Office de Tourisme dans lequel vous trouverez des outils pour vous aider. Notre photothèque est également à votre disposition pour illustrer vos éditions ou votre site internet.

### Un accompagnement en période de crise

Contacts téléphoniques, visites sur place, e-mailing ou communications sur les réseaux sociaux, l'Office de Tourisme est à vos côtés pour vous accompagner, en particulier en période de crise.

Vous disposez également d'une rubrique dédiée sur notre site internet, dans laquelle nous vous tenons informés sur l'actualité et la réglementation.

*Infos juridiques*



### Un accompagnement dans vos démarches

**Classement et Labellisation.** L'Office de Tourisme dispose des ressources pour vous renseigner et vous accompagner dans vos démarches de classement et de labellisation.

**Tourisme & Handicap.** L'Office de Tourisme a aujourd'hui valeur d'exemple, et ses référents Tourisme & Handicap sont en mesure de vous conseiller pour vous aider à rendre vos établissements accessibles.

Toutes ces informations peuvent être fournies par courriel, téléphone, lors d'un rendez-vous individuel, dans l'espace Partenaires de notre site internet, lors de réunions d'information ou en sessions de formation.



*Formation Accessibilité des ERP*

### Vous informer régulièrement

L'Office de Tourisme vous tient régulièrement informé des actions menées et à venir et des informations réglementaires, notamment par le biais de 6 newsletters.

L'équipe est par ailleurs à votre disposition pour un rendez-vous, une visite ou un conseil sur un sujet précis.



*Newsletter de juillet 2022*

# Bonne raison n°2

## ACCROÎTRE VOTRE VISIBILITÉ

### Dans nos brochures de l'année



Chaque année, l'Office de Tourisme conçoit et publie notamment un Plan de ville (90 000 exemplaires), un Guide Hébergement (10 000 exemplaires) et un Guide Restauration (18 000 exemplaires), traduits en trois langues.

Cette documentation est mise gratuitement à la disposition des visiteurs,

à la demande, dans nos trois bureaux d'accueil et téléchargeable sur le site internet de l'Office de Tourisme.

En devenant partenaire, vous vous assurez ainsi une bonne visibilité sur tous ces supports de communication, avec, entre autre, des photos de votre établissement et tous les liens utiles pour être contacté par les touristes.

*Magazine de Destination*

### Dans nos trois Bureaux d'Accueil

*68185 visiteurs accueillis en 2021*

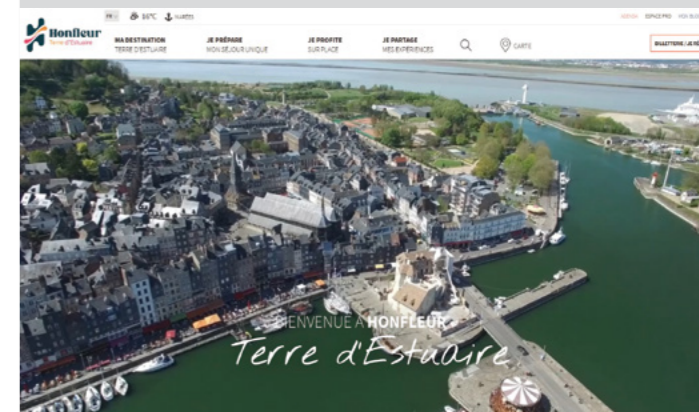


**Conseil éclairé.** Nos Conseillers en Séjour apportent une plus-value aux visiteurs en ciblant leur demande et leur proposant les offres les plus adaptées, en se basant notamment sur nos éditions.

**Dépôt de documentation.** Votre documentation est mise en avant dans notre espace dédié aux partenaires et est à disposition de tous les visiteurs.

### Sur notre site internet

Depuis 2019, un site internet de destination trilingue a été mis en ligne avec une adresse unique pour nos trois Bureaux d'Accueil : [www.ot-honfleur.fr](http://www.ot-honfleur.fr)



De nouvelles fonctionnalités ont été ajoutées : service de billetterie en ligne, itinéraires de randonnées avec tracés sur carte interactive, recherche géographique sur l'ensemble du territoire...

*240964 visites en 2021*

### Accueil "hors les murs"

Chaque été et lors de grandes manifestations, l'Office de Tourisme va à la rencontre des visiteurs.

Dans le chalet au bord du Vieux Bassin ou dans les campings, notre objectif est de diffuser plus largement l'information, notamment en direction d'une clientèle qui ne fréquente pas toujours les Offices de Tourisme.



L'Office de Tourisme est également présent au Terminal Croisière à chaque escale de paquebot maritime, afin de diffuser de la documentation aux passagers.

*Honfleur centre, été 2022: 5046 personnes renseignées*



## Bonne raison n°3 FAIRE PARTIE D'UN RÉSEAU DE 200 PARTENAIRES



### Le Rendez-Vous Partenaires

Une fois par an, l'Office de Tourisme convie l'ensemble de ses partenaires (hébergeurs, restaurateurs, commerçants, prestataires de services...) pour son Rendez-vous Partenaires.

Au programme de cette journée :  
Présentation de l'équipe, des nouveautés, des projets et du bilan de l'année écoulée

Cocktail déjeunatoire

Intervention de **partenaires invités** pour présenter leur activité

**Ateliers thématiques** (classements et labels, taxe de séjour...) permettant aux partenaires de **rencontrer leurs interlocuteurs privilégiés** au sein de l'équipe de l'Office de Tourisme

**Bourse de documentation** au cours de laquelle les prestataires récupèrent des **brochures touristiques en nombre**

*← Les ateliers thématiques*

### Les Éducteurs Partenaires

Pour vous aider à devenir de véritables ambassadeurs de la Normandie et de notre territoire, l'Office de Tourisme organise régulièrement des **éducteurs à destination de ses partenaires** : Beuzeville, Abbaye de Grestain, Naturospace, les sentiers de randonnée...



Autant de moment pour découvrir, dans la bonne humeur, **les richesses de notre région**.  
*Domaine de la Pommeraie*

### Le Groupe Qualité de Destination



QUALITÉ  
TOURISME

Depuis 2010, la Marque Qualité Tourisme a été reconduite avec succès tous les 3 ans.

En 2021, l'Office de Tourisme a obtenu la note de 97,62/100, preuve de **son implication** et de **son engagement** en terme de Qualité.

Le Groupe Qualité de Destination est composé d'élus, de socioprofessionnels et de membres de l'équipe de l'Office de Tourisme.

Ce groupe de travail se réunit plusieurs fois par an pour traiter les problèmes récurrents et ainsi **parfaire l'image de la destination**.

## Bonne raison n°4 DEVENIR AMBASSADEUR DU TERRITOIRE

### Dépôt de documentation



Sur demande, nous vous fournissons un **stock de documentation** (Plan de ville, Magazine de destination, Carte touristique, Carte des circuits de randonnée...) à mettre à disposition de vos clients.

Vous participez ainsi à la **promotion touristique de tout notre territoire**.

*contactez-nous sur animation@ot-honfleur.fr pour passer commande*

### Grâce à notre boutique

Offrir un **cadeau** ? Décorer votre **intérieur** ? Gâter vos **hôtes** ? Venez découvrir notre collection de **produits identitaires** dans notre boutique !

En tant que partenaire, vous bénéficiez de **30% de remise** sur notre boutique (hors librairie).

*contactez-nous sur boutique@ot-honfleur.fr pour plus d'informations*



### Sur les réseaux sociaux

Les réseaux sociaux, en perpétuel développement, ont un impact fort sur les touristes internautes. Ils sont devenus **incontournables pour la promotion et l'e-réputation de la destination** sur internet.

L'Office de Tourisme est présent sur différents réseaux sociaux, notamment Facebook, Twitter et Instagram.

**Abonnez-vous** aux différents comptes de l'Office de Tourisme et **partagez les publications** avec votre clientèle. Ensemble, nous participerons ainsi à la **promotion du territoire**.

Nous vous offrons également la possibilité de bénéficier de la notoriété des réseaux sociaux de l'Office de Tourisme pour promouvoir votre offre touristique.



*@HonfleurTerredEstuaire  
26546 fans  
note: 4,815*



*@OTHonfleur  
2346 abonnés*



*#Honfleurterredestuaire  
17443 abonnés*



*HonfleurTerredEstuaire  
4741 vues*



*Office de Tourisme  
note: 4,15*



*Office de Tourisme  
note: 4,415*



# Bonne raison n°5

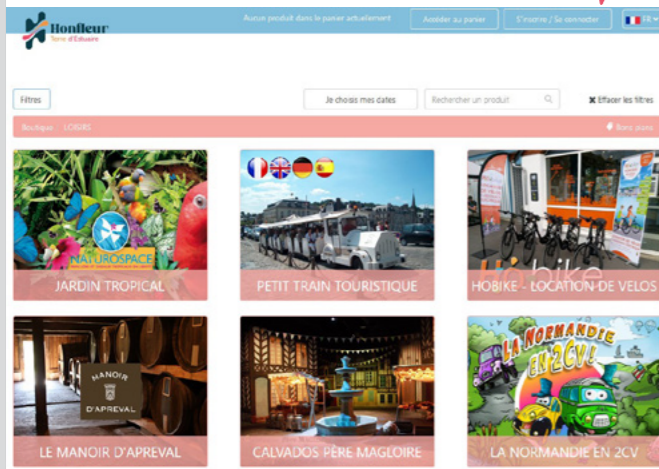
## DÉVELOPPER VOTRE ACTIVITÉ

### La billetterie

Multipliez vos points de vente en proposant votre billetterie dans nos **trois Bureaux d'Accueil** et sur notre site internet dédié [visites.ot-honfleur.fr](http://visites.ot-honfleur.fr).

En tant que partenaire, vous bénéficiez d'un **taux de commission réduit de 5% au lieu de 8%**.

*30345€ de chiffre d'affaires généré chez nos partenaires en 2021*



### Nos actions de promotion

L'Office de Tourisme investit 70 000 € dans la stratégie marketing de la destination.

*Workshop en Allemagne*



Des actions de promotion essentiellement dirigées vers la **clientèle professionnelle** (Seatrade, Workshop Canada, Rendez-Vous France...) où l'offre de nos partenaires est **largement relayée**.

## LA COLLECTION D'ÉDITIONS

### Magazine de Destination



Notre tout nouveau Magazine de Destination Honfleur, Terre d'Estuaire. Un support tiré à 36 000 exemplaires dédié à la promotion de notre territoire, entièrement

repensé et remanié dans un esprit magazine et non plus comme un traditionnel guide touristique. C'est un véritable voyage au cœur de notre destination, une source d'inspiration, que nous avons voulu proposer à nos lecteurs. Publiereportages, idées recettes, blog nature, virée shopping... tout y est !

### Plans de ville (Honfleur et Beuzeville)



Respectivement édités à 90 000 et 6 000 exemplaires, ces plans proposent des promenades à la découverte du patrimoine des deux villes et de leurs environs.

### Guide Croisière



Édité à 4 000 exemplaires, ce guide donne des informations pratiques pour que les croisiéristes profitent au mieux de leur escale à Honfleur avec des idées de visites ou de shopping.

### Guide Hébergement



Édité à 13 000 exemplaires, ce guide présente l'offre de nos partenaires hébergeurs sur l'ensemble du territoire : hôtels, résidences de tourisme, chambres d'hôtes, locations et campings.

### Guide Restauration



Édité à 20 000 exemplaires, ce guide présente toute l'offre de nos partenaires restaurateurs sur l'ensemble du territoire : restaurants, pizzerias, crêperies, bars...

## NOS PARTENAIRES TÉMOIGNENT

*"L'Office de Tourisme Communautaire de Honfleur propose un service rapide et efficace pour la mise en place d'une convention de billetterie. Nous étions déjà très satisfaits auparavant; nous le sommes encore plus maintenant avec la billetterie en ligne. La création de billet comptoir et de e-billet facilitent la vie. C'est parfait comme système. Franchement, il n'y a rien à redire!"*

Anne Depaulis - Ensemble VociHARMONIE

*"Adhérante depuis 9 ans, je salue le très grand dynamisme de l'équipe auprès de ses adhérents par la mise en avant de leurs prestations et des atouts du territoire, par le biais notamment des réseaux sociaux que je suis quotidiennement et qui m'ont amené des clients pour mes excursions."*

Sarah Valentin - acsm-tours.com

# DEVENEZ PARTENAIRE EN 3 ÉTAPES

## 1. Contact

Si vous êtes basé dans le Calvados, contactez  
Jennifer Saint-Denis  
administration@ot-honfleur.fr - 02 31 89 18 10

Si vous êtes basé dans l'Eure, contactez  
Camille Deshayes  
c.deshayes@ot-honfleur.fr - 02 32 57 72 10

Elles vous feront parvenir un formulaire  
d'inscription et vous communiqueront les  
différents éléments à fournir (photos, textes de  
présentation...).

## 2. Inscription

Retournez tous les éléments nécessaires à  
votre inscription par courriel ou déposez-les  
directement auprès de votre référente (sur  
rendez-vous).

## 3. Règlement

Vous n'aurez rien à régler au moment de votre  
inscription. Une facture vous sera adressée par  
courrier à parution de la brochure.

### Pour les chambres d'hôtes et les locations meublées

Avant toute chose, votre bien doit être **déclaré à la mairie de votre commune**.

Votre bien doit se situer **sur le territoire de la Communauté de Communes du Pays de Honfleur - Beuzeville** (s'il ne l'est pas, il doit déjà être inscrit auprès de l'Office de Tourisme de votre propre territoire avant d'être partenaire avec nous).

Si votre bien n'est pas classé (en étoiles) ou labellisé (Gîtes de France, CléVacances, etc.), contactez **Frédéric Lecomte** (f.lecomte@ot-honfleur.fr - 02 52 37 01 52) afin de fixer un rendez-vous sur place pour effectuer une visite.

À noter que faire classer sa location meublée présente certains avantages :

- les établissements classés sont **placés en tête de liste** sur nos supports de promotion
- le loueur non professionnel dont la location meublée est classée bénéficie d'un **abattement forfaitaire de 71 % sur son bénéfice**, s'il réalise un chiffre d'affaires inférieur à 80 300 € par an

Si vous souhaitez faire classer ou labelliser votre location, **Frédéric Lecomte** pourra également vous communiquer les coordonnées des organismes habilités.

### Attention aux démarchages frauduleux

Chaque année, des tentatives de démarchage frauduleux nous sont signalées par nos partenaires. En effet, il arrive que des entités se fassent malhonnêtement passer pour l'Office de Tourisme Communautaire de Honfleur auprès des prestataires de la région en tentant de leur facturer des insertions dans des guides et autres plans touristiques.

Sachez **qu'en aucun cas ces sociétés ne représentent l'Office de Tourisme Communautaire de Honfleur et ne sont pas mandatées par nous**. Nous gérons notre régie publicitaire en interne, sans faire appel à des sociétés extérieures. La facturation des encarts dans nos publications est exclusivement assurée par notre service comptable et la Trésorerie de Honfleur.

Nous vous recommandons donc la plus grande prudence si jamais vous étiez approché par une société prétendant agir au nom de l'Office de Tourisme Communautaire de Honfleur. **En cas de doute, n'hésitez pas à nous contacter** pour vérifier ces informations.

# LES TARIFS (TTC par année civile)

GUIDE HÉBERGEMENT									
Hôtels	non classé ou 1*	2* ou 3*	4* ou 5*	Résidences	non classée	2*	3*	4*	
- 20 chambres	230 €	280 €	340 €	- 20 logements	290 €	430 €	-	530 €	
20 - 40 chambres	310 €	470 €	550 €	20 - 40 logements	540 €	680 €	730 €	780 €	
+ 40 chambres	650 €	760 €	870 €	+ 40 logements	790 €	850 €	930 €	1 030 €	
Chambres d'hôtes				Locations					
Tarif unique	300 €			Tarif unique	300 €				
Campings				Publicité					
- 100 emplacements	130 €	-	240 €	2e de couverture	1 090 €				
100 - 200 emplacements	180 €	320 €	390 €	3e de couverture	1 090 €				
+ 200 emplacements	320 €	-	640 €	4e de couverture	1 290 €				

#### Conditions particulières

20 % de remise pour les prestataires situés entre 5 et 10 km de Honfleur / 40 % au-delà de 10 km de Honfleur (depuis le Vieux Bassin); sauf 2e, 3e et 4e de couverture

30 % de majoration pour les prestataires situés en dehors du territoire de la Communauté de Communes du Pays de Honfleur - Beuzeville

#### GUIDE RESTAURATION

Restaurants		Publicité	
- 50 couverts	240 €	2e de couverture	690 €
50 - 150 couverts	300 €	3e de couverture	690 €
+ 150 couverts	380 €	4e de couverture	890 €
Vente à emporter	210 €		

#### Conditions particulières

20 % de remise pour les prestataires situés entre 5 et 10 km de Honfleur / 40 % au-delà de 10 km de Honfleur (depuis le Vieux Bassin); sauf 2e, 3e et 4e de couverture

30 % de majoration pour les prestataires situés en dehors de la Communauté de Communes du Pays de Honfleur - Beuzeville

#### MAGAZINE DE DESTINATION

Commerces / Hébergements / Prestataires de services et de loisirs / Restaurants	
1 page publi-reportage	1 220 €
Page publi-reportage supplémentaire	860 €
Demi-page	680 €
Quart de page	430 €
2e de couverture	1 560 €
3e de couverture	1 560 €
4e de couverture	2 100 €
Création graphique de l'insertion	60 € par heure

#### PLAN DE VILLE

Commerces / Prestataires de services et de loisirs	
Annuaire sur le plan	50 €
Annuaire sur le plan + Page personnelle site internet	100 €

#### Conditions particulières

30 % de majoration pour les prestataires situés en dehors de la CCPHB

#### GUIDE CROISIÈRE

Commerces / Prestataires de services et de loisirs / Restaurants	
1 page	690 €
Demi-page	380 €
Quart de page	100 €
2e de couverture	880 €
3e de couverture	880 €
4e de couverture	1 260 €
Création graphique de l'insertion	60 € par heure

#### SITE INTERNET

Commerces / Hébergements / Prestataires de services et de loisirs / Restaurants	
Page personnelle	150 €

#### Conditions particulières

30 % de majoration pour les prestataires situés en dehors de la CCPHB

Pas de tarif proratisé pour les inscriptions sur le site internet en cours d'année



### **Bureau d'Accueil de Honfleur - Siège social**

Quai Lepaulmier, 14600 Honfleur  
tél. 02 31 89 23 30 - [contact@ot-honfleur.fr](mailto:contact@ot-honfleur.fr)

### **Bureau d'Accueil de Beuzeville**

52 rue Constant Fouché, 27210 Beuzeville  
tél. 02 32 57 72 10 - [beuzeville@ot-honfleur.fr](mailto:beuzeville@ot-honfleur.fr)

### **Bureau d'Accueil du Honfleur Normandy Outlet**

Avenue de Normandie, 14600 Honfleur  
tél. 02 31 88 42 82 - [outlet@ot-honfleur.fr](mailto:outlet@ot-honfleur.fr)

## **OFFICE DE TOURISME COMMUNAUTAIRE DE HONFLEUR**

[www.ot-honfleur.fr](http://www.ot-honfleur.fr)

### **DESTINATION 100 % CONNECTÉE**

Facebook Honfleur, Terre d'Estuaire

Instagram #Honfleur #Honfleurtherdestuaire

Twitter Honfleur, Terre d'Estuaire

